

电动尾门（单杆）

安装说明书

安装产品前请仔细阅读本安装说明书

适配车型：智能电动尾门适配 19+款丰田亚洲龙

产品编号：PW032880

零件号：

版本：A/0



电动尾门安装注意事项：



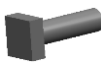


- 1、为了安全和确保产品正常使用，由销售本产品的专业工作人员或经过培训人员安装，切勿私自拆卸本机，以免造成本产品损坏及事故发生；
- 2、装车前的注意事项：
 - 1) 与客户沟通：咨询车主尾门是否加装过或改装过，如加装尾灯罩/装饰板/音响等使原车尾门增加重量超过 2KG，则不能安装该产品；
 - 2) 启动发动机，检查并确保：汽车各仪表盘针指显示正常及无故障报警，车内门边开关、遥控钥匙按键灵敏并正常使用，尾门开、关状态能在仪表盘上显示等，如发现有异常及时告知客户；
 - 3) 保持发动机开启一段时间，确保电瓶有电以便保证电动尾门能够运行；
 - 4) 关闭发动机，检查并确保：汽车内、外表面完好，原车尾门无左右缝隙大小、高低台阶；
 - 5) 检查并确保该套电动尾门配件清单的种类、数量齐全；
 - 6) 安装人员取下身上所携带的金属物品等硬物；
- 3、装车中的注意事项：
 - 1) 拆下的汽车组件一定要保管好，对可能刮花原车的地方采用贴美纹纸、隔珍珠棉等方式进行保护；
 - 2) 穿线时，防止尾门/原车线束被划破出现短路的潜在风险；连接线路时，连接头一定要做好绝缘并预留一定的活动空间；各部件需固定牢固；
 - 3) 安装拉线电动尾门的连接档块时，确保能自由活动；
 - 4) 连线顺序：各部件先连接，再连常电，最后插 ECU（先大后小）
- 4、汽车的清洁、整理：
 - 1) 安装过程留下的杂物及时处理，不要留在车内；
 - 2) 对汽车内饰、外观有弄脏的，用干净的布清洁干净；
- 5、汽车启动状态下，请勿插拔各连接部件的接头，以免插拔时损坏原车或部件。

安装说明书免责声明：

- 1、本安装说明书的图片仅供安装方法参考；
 - 2、非专业人员或未经培训人员安装的，且未按本安装说明书要求、步骤安装的，出现异常或事故，本公司不负任何责任；
- 本安装说明书最终解释权归广东东箭汽车科技股份有限公司；

电动尾门配件清单：

安装步骤	安装所需配件							
	编号	零件名称	数量	图片	编号	零件名称	数量	图片
安装撑杆	①	撑杆	1		②	上支架	1	
	③	下支架	1		④	支架垫板	1	
	⑤	拉簧支架	2					
安装门锁	①	消音盒	1		②	内六角沉头螺钉 M8_25	2	
	③	下门锁主体安装楔块	2		④	锁扣组	1	
	⑤	六角法兰面螺母 M6	2		⑥	门锁垫板组	1	
	⑦	大垫圈 D6	2					
线束配件	①	蜂鸣器	1		②	线束	1	
	③	扎带	10		④	ECU 组件		
	⑤	ECU 支架组件	1		⑥	开关底座	1	
	⑦	开关	1					
件 准	①	T 型螺栓	2		②	六角法兰面螺母 M6	10	

③	内六角平圆头螺钉 M6_8	2		④	六角头螺栓 M6_35	2	
⑤	小方头角头螺栓 M6_20	4		⑥	六角头法兰面螺栓	4	
⑦	大垫圈 D6	4					

主要线束连接说明：

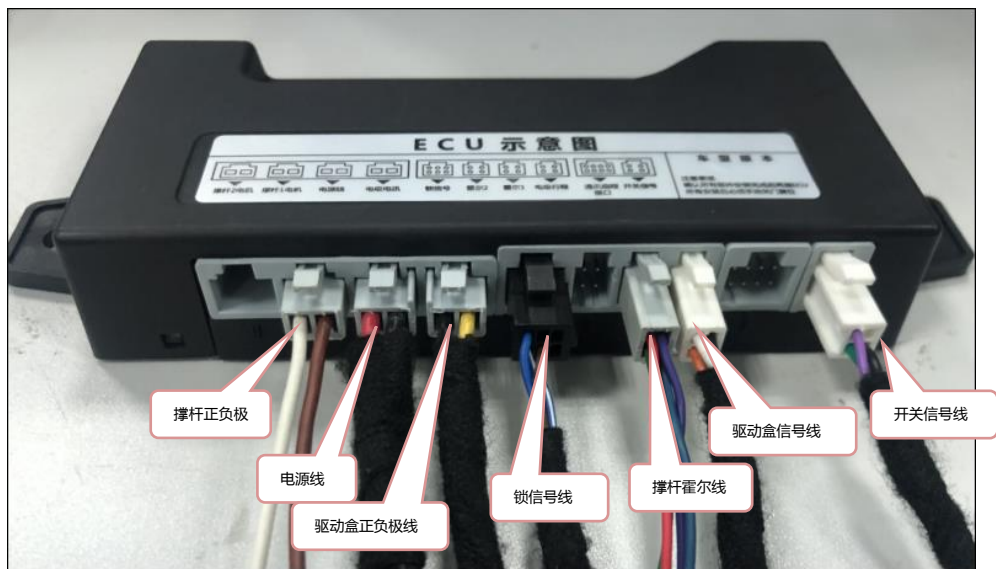
<p>电源线</p>  <p>连接负极、正极</p>	<p>功能开关线</p>  <p>接开关按钮</p>	<p>驱动盒线束</p>  <p>连接驱动盒</p>
<p>取电器</p>  <p>接原车正极</p>	<p>门锁线</p>  <p>转接原车上门锁信号线</p>	<p>驱动盒</p>  <p>控制门锁</p>

电动尾门安装工具清单：

编号	工具名称	数量	图片	编号	工具名称	数量	图片
①	工具箱	1		②	工具刀	1	
③	美纹纸	1		④	电工胶布	1	
⑤	撬板	1		⑥	万用表	1	

⑦	试电笔	1		⑧	斜口钳	1	
⑨	表板蜡	1		⑩	引线铁	1	

ECU 线束插头说明



安装步骤一：拆原车配件、安装门锁



1.1 拆原车内饰件：拆下原车尾门内饰盖板（箭头），拆原车后踏盖（箭头）



1.2 拆下原车尾箱内部装饰盖板



1.3 拆除好卡扣后，先将后踏盖拆卸，然后再拆掉左右内饰板



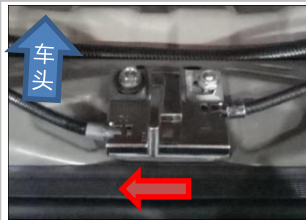
1.4 如图原车后踏盖已拆卸



1.5 拆下原车下门锁



1.6 用两颗内六角沉头螺钉 M6 20 安装垫板组, 根据箭头提示方向装上我司配的垫板, 平行拧紧



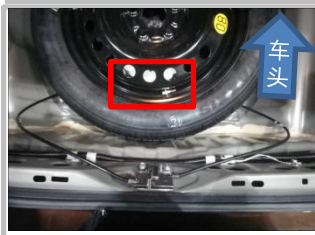
1.7 六角法兰面螺母 M6 配合门锁主体安装楔块把锁扣组固定在门锁垫板上, 注意螺母平行拧紧(门锁组根据图中箭头方向调节)



1.8 用扎带固定好拉线, 防止拉线跑到塑胶扣下面, 大后踏盖安装不到位。



1.9 驱动盒装入消音盒后, 将其捆绑好, 如图所示



1.9 把包装好的驱动盒安装备胎下面



1.10 门锁大后踏盖: 把大后踏盖装还原。(1.上面位置后踏盖与拉耳严重干涉的, 需要割胶; 2.大后踏盖需要毛毡板复原后再安装)

安装步骤二：安装支架、撑杆



2.1 把右两边内侧装饰件拆下, 并妥善保管好, 后续还原安装(箭头)



2.2 内饰板需拆下



2.3 拆下右侧内饰后



2.4 先将原车气弹簧固定头拆卸(如图),然后将气弹簧向下旋转即可取出气弹簧



2.5 需要一个人扶助尾门,使其保持开门状态。然后将气弹簧一侧(右侧)原车弹簧取下;取下原车弹簧后,将原车用于固定气弹簧的支架拆卸下来



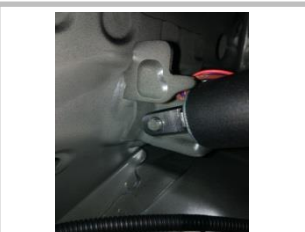
2.6 更换上我司支架(注:我司支架安装方向如下,切勿装反)使用我司配备的 M6 35 螺栓进行安装,螺栓方向也严格按如图方向安装



2.7 安装撑杆下固定头:将撑杆圆孔端固定头的圆孔对准如图所示的销钉,然后轻微卡入一部分。(特别注意:不要卡得太深,否则另一端无法安装)



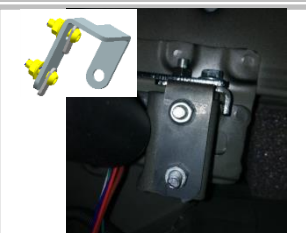
2.8 安装撑杆上固定头
将撑杆另一端固定头卡入支架方孔头,如图所示



2.9 安装好上固定头后,用手拍打撑杆电机部位(下固定头位置),使下固定头往里移动,如图所示



2.10 将下支架限位端孔位对准销钉,如图所示



2.11 固定下支架(下支架限位):用 2 个 M6 T 型螺栓、2 个六角法兰面螺母 M6 平行拧紧



2.12 拉簧支架安装:用 2 个大垫圈 D6, 2 个六角法兰面螺母 M6, 2 个六角法兰面螺栓平行拧紧



2.13 复原原车拉簧,前面的挂孔还是借用原车,后面需要挂在拉簧支架上,新装车可以挂在靠前的孔,当力量不够可以调到后面的孔。



2.14 用同样的方法装配右侧拉簧支架及复原拉簧

安装步骤三：布线、接线



3.1 拆下原车上门盖板



3.2 把 2 扎布线束（接开关、接门锁信号）从左装饰板位沿着尾门胶条把线引到上门锁处



3.3 布正极线拆开原车左尾箱内饰



3.4 布正极线 将连接正极的线如图所示，通过尾箱后



3.5 布正极线：把左 C 柱及迎宾踏板掀开，把正极线穿出（虚线）；注意线勿直接从座椅穿过，需在胶条内部隐藏



3.6 布正极线：把正极线从 B 柱内引至前门迎宾踏板隐藏（虚线）



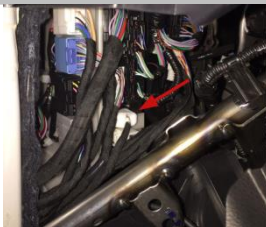
3.7 接正极：在主驾驶中控台找到其对应的位置，如图已经用正极跟取电器连接好



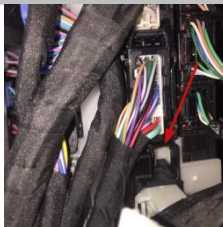
3.8 接正极：首先拆开中控的内饰



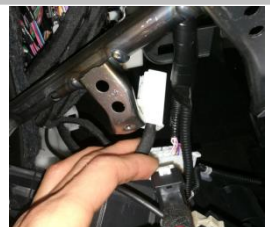
3.9 接正极：其次可以看到箭头的白色插头，但是需要把图中箭头的横铁螺丝松开，才能把其插头拔出来



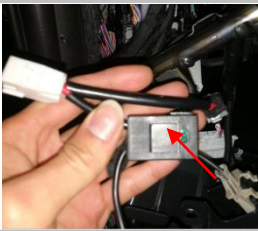
3.10 接正极：如图下白色插头，右边的已拔下



3.11 接正极：如图示意原车此白色插头



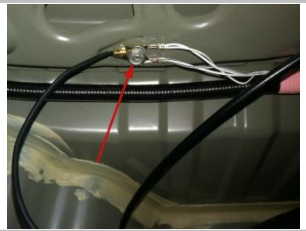
3.12 接正极：拔下原车插头



3.13 接正极：与我们的取电器对插，当后面安装好后，插上原车孔位，注意有裸露金属的地方有胶布包好，最后还原



3.14 接负极：尾箱原车后踏盖，右边



3.15 接负极：在尾箱内此处，松开原车螺栓不用拆下，负极铜片卡在螺栓上，再把螺母拧紧



3.16 接门锁信号线：如图找到信号线大体位置，把信号线束延伸到尾门上门锁处



3.17 接门锁信号线：把连接上门锁的接头拔下



3.18 接门锁信号线：用我们配的转接线连接，再把我司转接线插头（箭头）插进上门锁

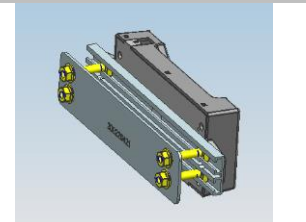
安装步骤四：安装零部件、还原内饰



4.1 连接 ECU，把所有各部位线束插头连接好，最后把主线束插头对应安装到 ECU 上，（前面有放大图示意）



4.2 装 ECU：在右侧使用 CEU 支架安装 ECU，ECU 安装位置及安装示意图如图所示



4.3 用 ECU 支架组件配合 4 颗小方头螺栓、4 个六角法兰面螺母 M6、内六角平圆头螺钉 M6_25 把 ECU 安装好



4.4 安装蜂鸣器：与 ECU 接头对接，并把蜂鸣器装在右侧装饰板内空旷处；（箭头）



4.5 安装开关按钮：我司配的开关按钮



4.6 安装开关按钮：在原车此处装上开关按钮，开关打孔安装



4.7 如图示意安装好开关按钮



4.8 先将左右内饰还原好,然后再还原后踏盖



4.9 检查安装的螺钉是否全部锁紧,检查所有拆卸的装饰件是否全部还原锁紧,安装完成

本安装说明书所有权归广东东箭汽车科技股份有限公司所有，未经本公司预先书面同意，严禁复制全部或部分内容作为商业用途。

地 址：广东省佛山新城乐从大道西B333号

邮 编：528000

电 话：0757-28082613/28082629

网 址：www.dongjiancorp.com